



# 9. Bremer Schiffahrtskongress



**Workshop III**  
**Schiffsführung heute – eine komplexe  
Herausforderung organisatorisch – interkulturell -  
psychologisch**

**Kapitän *Marc Petrikowski* - Seelotse Weser II / Jade**  
**Vizepräsident des Bundesverbandes der See- und  
Hafenlotsen**

**Statement zu den organisatorischen Aspekten**

# Schiffsführung heute – organisatorische Aspekte



Der Kapitän früher: „Master next God“

Der Kapitän heute als Betriebsleiter, oder  
auch als „gut bezahlte Sekretärin“ auf  
See

Im Zeitalter der Informationstechnologie  
und der Kommunikation steht der Kapitän  
zusehends einer Flut von E-Mails mit  
Anfragen, Kritik und Anweisungen von  
Land gegenüber

# Schiffsführung heute – organisatorische Aspekte



Port Authorities

IMO

Crew

Passenger

Pilots

Bridge Team

VTS

Owners

Insurers

Charterers

Operators

Customs

General Public

Port State Control

Classification Societies



# Schiffsführung heute – organisatorische Aspekte



Durch eine ständige Erreichbarkeit und einer ständigen Überwachung von Kurs, Geschwindigkeit und Verbräuchen durch Satellitentechnik ist von der „Freiheit der Meere“ nicht mehr viel übrig geblieben!

Außerdem wächst ständig der Druck durch ökonomische Zwänge, kleiner werdende Besatzungszahlen und der Notwendigkeit die vorgeschriebenen Ruhezeiten einzuhalten, während in zunehmenden Maße von außen versucht wird Einfluss auf die Schiffsführung zu nehmen

# Schiffsführung heute – organisatorische Aspekte



## Hafenwirtschaft

Profitorientiert  
Vertreter eigener Interessen

## Behörden

Schiffahrtsbürokratismus  
Vertreter der öffentlichen Interessen

Schlepper  
Makler  
Festmacher  
Reeder  
Kapitän  
Agenten  
Terminals

Lotsen  
Freiberufler  
müssen beiden Gruppen  
gerecht werden

WSA  
RVZ  
WSP  
Zoll

Um den steigenden logistischen Anforderungen im modernen Seetransport gerecht zu werden, bedarf es einer sehr engen Zusammenarbeit zwischen der Hafenwirtschaft, den schiffahrtspolizeilichen Behörden und den Lotsen, zusammen mit der Schiffsführung.

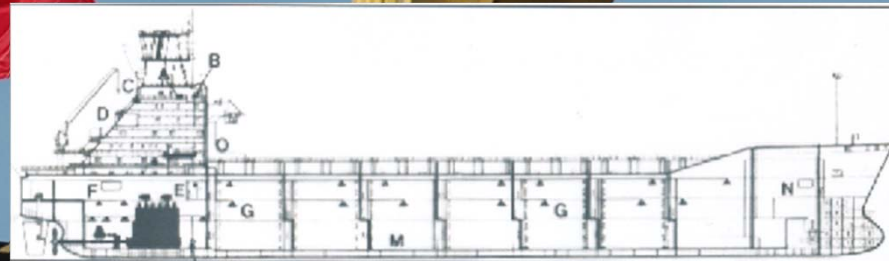
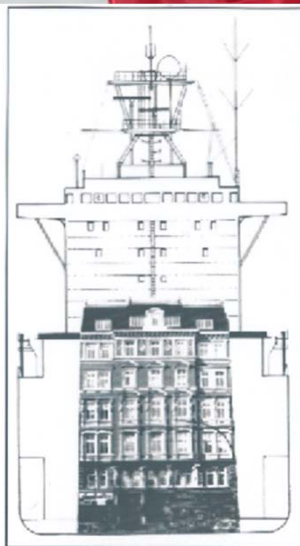
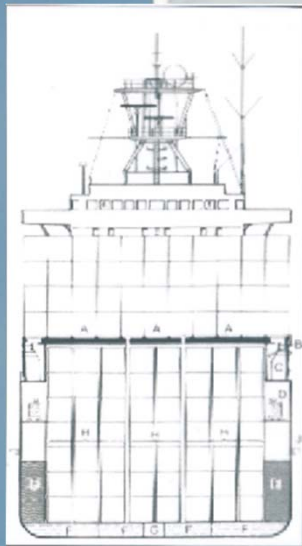
# Schiffsführung heute – organisatorische Aspekte



## Die Schiffsgößen

**So lang wie eine Straße!**

Mitte der 80er, 185 m Länge, ca. 1300 TEU



# Schiffsführung heute – organisatorische Aspekte



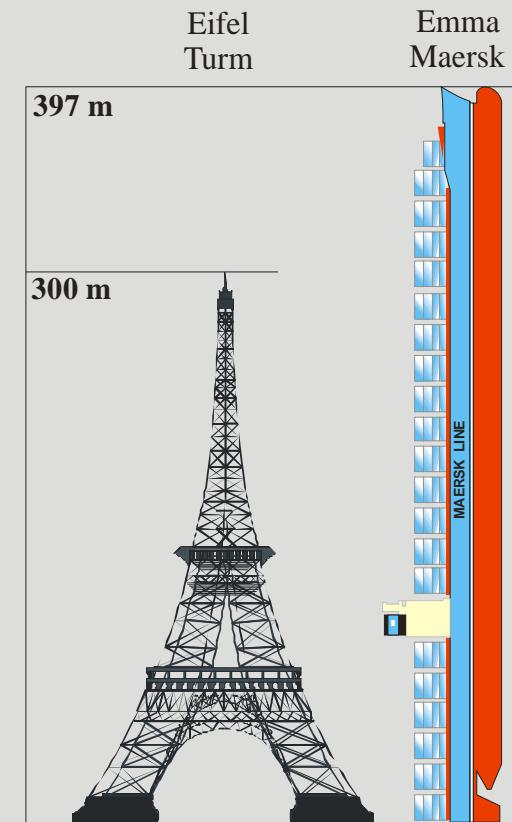
## Die Schiffsgößen

### Die E-Klasse von Maersk

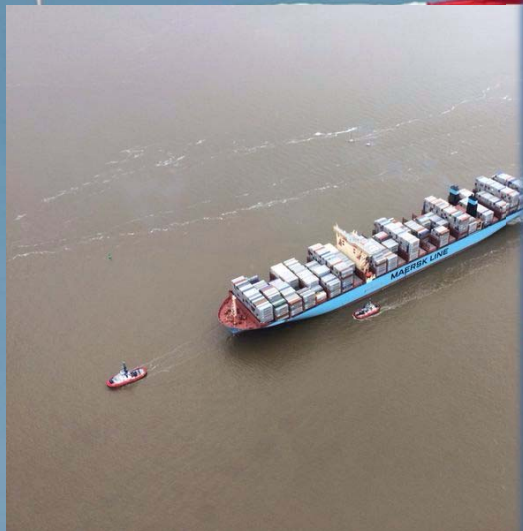
Länge = 397 m, Breite = 56 m, Tiefgang = 14,5 m  
BRZ = 170794, PS = 108878, Seaspeed = 25 Kn



## Größenvergleich

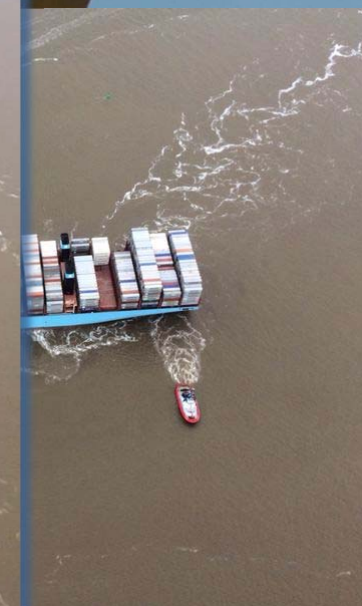
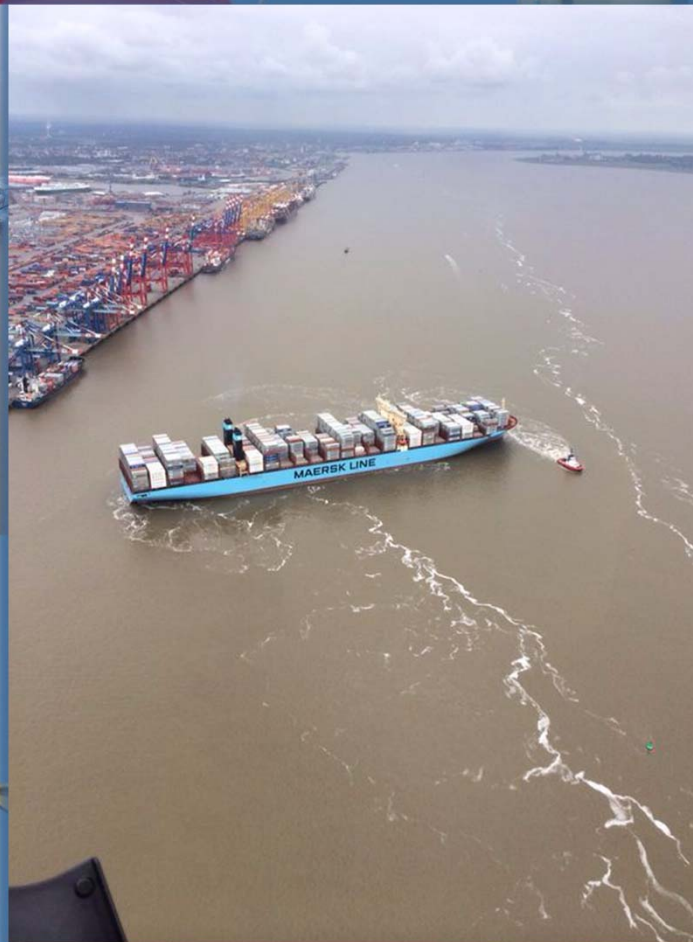


# Schiffsführung heute – organisatorische Aspekte



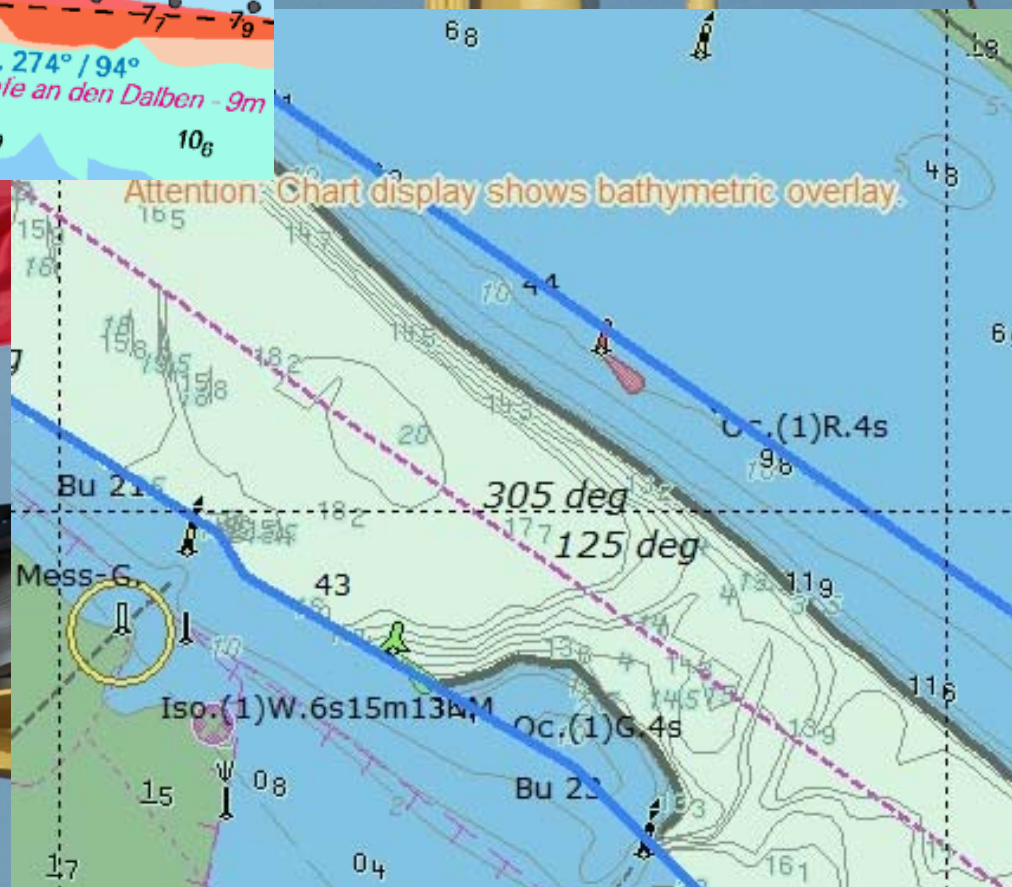
**Triple-E-Klasse  
wird im Fahwasser  
gedeht**

Fotos: Kpt. Frank Krämer  
Hafenlotse Bremerhaven





# Schiffsführung heute – organisatorische Aspekte



Dafür sind  
zusätzliche  
Informationen in  
den Seekarten  
erforderlich



## Schiffsführung heute – organisatorische Aspekte

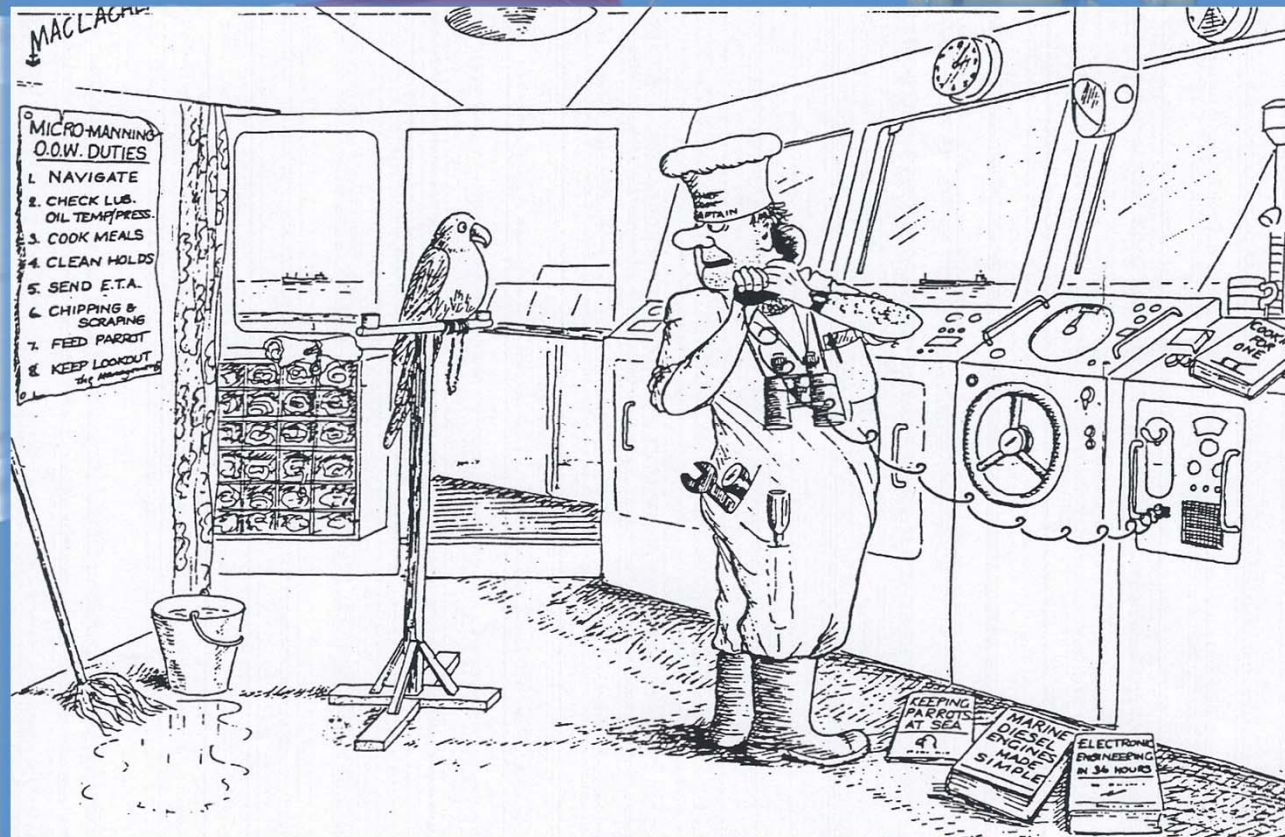
Der Kapitän ist und bleibt  
verantwortlich für die Schiffsführung!

Der Versuch der Einflussnahme von  
außen wird immer mehr und restriktiver  
Internationale Regelungen, wie SOLAS  
mit ISM, ISPS, MARPOL, STCW, ILO,  
MLC

Der Kapitän hat nach diesen Regelungen  
aber auch eine „Master´s overriding

*Authority!*  
*Aber was passiert, wenn er davon*  
*Gebrauch macht, oder machen muss ?!*

# Schiffsführung heute – organisatorische Aspekte



„Management wants to reduce the crew from two to one – how do you fancy going solo ?“

**Vielen Dank für die Aufmerksamkeit !**



# Noch Fragen?

